

# 二王子通信

発行日

令和6年4月1日

題字：通所リハビリ

河内 良子様



## 題字に挑戦!



今回の題字は通所リハビリの河内良子様に書いていただきました。

「学生の際は、習字したんだよ～」と懐かしみながら書いていただきました。

ご協力ありがとうございました!

## ❀老健 二王子❀

食堂に飾ってあるお雛様が各階に出張に来てくれました!

綺麗だね!



出張

雛

祭り

り

大きくて立派だね!

気分はお雛様♡

鬼登場

鬼

退治

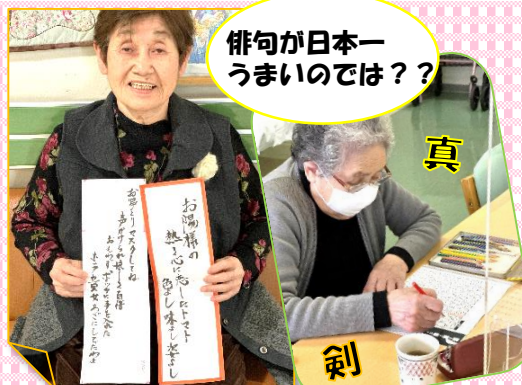
豆の代わりに新聞ボールを使用!

鬼は外~!  
福は内!



# ✿通所リハビリ✿

通所リハビリではイベントだけでなく、様々なことに取り組んでいます。俳句やプリント、お誕生日のご利用者の方にはプレゼントを渡したり、月に1度希望者の方へ散髪サービス(無料)を行っています。



俳句が日本一  
うまいのでは??

剣



さっぱりして  
素敵!



お誕生日  
おめでとうございます☆

毎日にぎやか



手作業でご利用者様が  
協力して作成していた  
ロールペーパーが  
見事に完成しました😊

作業  
中



## ☆栄養課☆



ほっほ焼きを  
懐かしむ方も...!

## ♪二王子カフェ♪



紙芝居♪

最後は  
記念撮影

先日、新潟県のみどころ御膳を  
提供させていただきました!  
やはり新潟の慣れ親しんだ  
食べ物は皆様大好きなご様子で♡  
次回はどこの都道府県か  
楽しみですね!

通所リハビリの  
利用について説明中!



次回の二王子カフェは  
4月20日を予定しています!  
ご参加お待ちしております♪

社団 M&B collaboration  
介護老人保健施設 **二王子**



Instagram

二王子のインスタグラムです!  
日々の様子を随時更新しています♪  
お気軽にフォローしてください!

ROUKEN\_NINOHJI

広報委員会

利用に関するお問い合わせ先 〒957-0332 新潟県新発田市虎丸452  
TEL 0254-25-3737 FAX 0254-25-3540  
URL: <http://www.mbc.or.jp/ninohji/>

こちらでもお問い合わせ可能です!  
北越病院 居宅介護支援事業所  
〒957-0018 新潟県新発田市緑町2-20-19  
TEL 0254-26-1010